

STAMBENI OBJEKAT JOVE ILIĆ 41, BEOGRAD



Stambeni objekat JOVE ILIĆA pozicioniran je u mirnoj zoni porodičnog stanovanja na opštini Voždovac.

Lociran između dve velike saobraćajnice, ulice Vojvode Stepe i Bulevara JNA, u ulici Jove Ilića, spratnosti P+5+Ps, objekat čini 13 luksuznih stambenih jedinica koje su u svojoj strukturi četvorosobne.

Odlično kolski povezan, linije gradskog prevoza se nalaze u neposrednoj blizini na 5 do 10 minuta hoda. Lokacija je na svega 5 km od samog jezgra Beograda, što je čini idealnom pozicijom za stanovanje- dovoljno udaljenom od gradske gužve, istovremeno odlično povezane sa centrom grada.

Za svaki stan obezbeđeno je parking mesto u podzemnoj garaži kojoj se pristupa grejanom spoljnom rampom.

Objekat po stalnim video nadzorom dok su stanovi opremljeni pojedinačnim alarmnim sistemima. Svi fasadni otvori su obezbeđeni senzorima, dok je u ulaznom holu predviđen prostor za portira.

Struktura objekta, konstrukcije i završnih obrada, izrađena je od najkvalitetnijih materijala i opreme, pružajući maksimum komfora budućim stanarima.



MARMIL INŽENJERING

Preduzeće za građevinarstvo, promet i usluge MARMIL INŽENJERING d.o.o.



FASADNA STOLARIJA

Fasadna stolarija je proizvedena od kvalitetnog hrastovog drveta poliuretana u aluminijumskoj oblozi I aluminijumskoj oblozi sa spoljne strane, što ukupno čini širinu profila 11 cm italijanske marke „TERMOSKUDER“.

Troslojno staklo FOR SEASON ,radi postizanja nižeg koeficijenta provodljivosti kako toplote tako i hladnoce sto čini znatno veću uštedu energije.

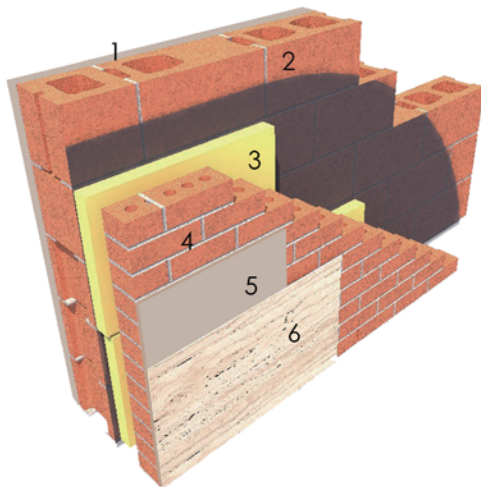
Ovakav tip stolarije zahteva i visok kvalitet ugradnih ručki, s'toga smo ugradili najkvalitetnije kvake marke „COLOMBO“,i kompletan „MACO“ okov.



GREJANJE & HLAĐENJE

U skladu sa najsavremenijim svetskim trendovima radi što ekonomičnije potrošnje (čak 3 do 5 puta veća ušteda), ugradili smo TOPLOTNE PUMPE a izvor energije je zemlja-voda, koje omogućavaju i grejanje i hlađenje putem Fenkoila koji su ugradjeni u svim prostorijama u stanu,a očitavanje utroška koji se registruje za svaki stan posebno, je daljinsko preko ugradjenih kalorimetara.

U sistem grejanja i hladjenja integrisan je i centralni bojler sanitarne tople vode, koji omogućava komotitet u prostoru, ne postavljanjem bojlera po kupatilima i kuhinji , a uštede su i ovde do 75%.



FASADA SLOJEVI

- 1.Produžni malter 2,5cm
- 2.Giter blok 19cm
- 3.Tvrdo presovana kamena vuna 10cm
- 4.Puna opeka 12cm
- 5.Cementni malter 2,5cm
- 6.Rimski travertino.



OSNOVA STANA

3D PRIKAZ STANA



ORIJENTACIJA STANA PRIZEMLJE



TIP 1	
1	Ulaz 6.85
2	Toalet 3.75
3	Kuhinja 5.30
4	Dnevna soba 26.65
5	Predprostor 2.65
6	Spavaća soba 9.75
7	Spavaća soba 11.55
8	Spavaća soba 11.80
9	Kupatilo 3.65
10	Terasa 8.40
UKUPNO 90.35	

GALERIJA

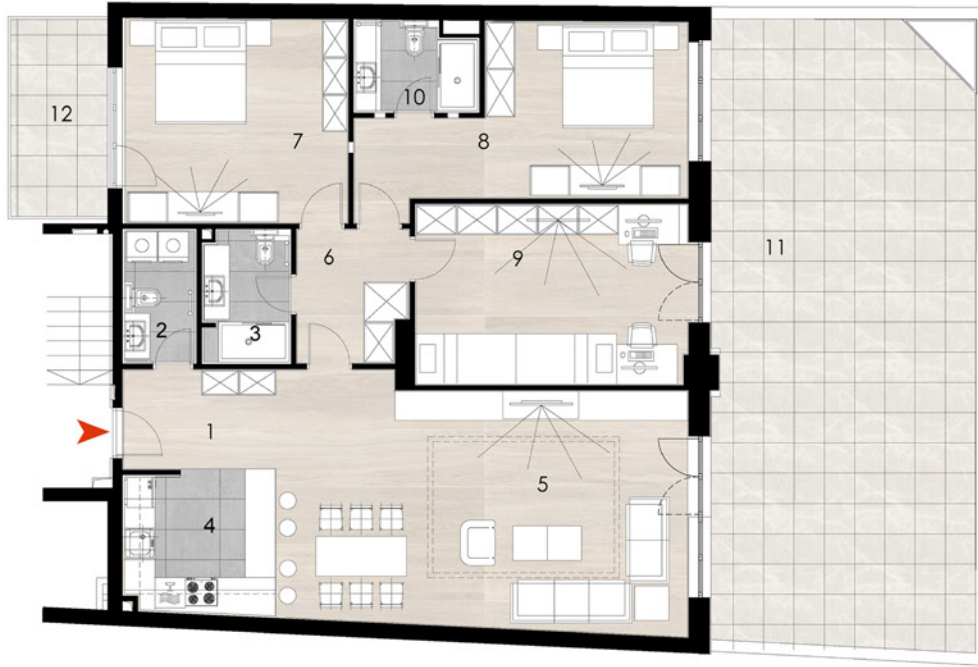


MARMIL INŽENJERING

Preduzeće za građevinarstvo, promet i usluge MARMIL INZENJERING d.o.o.

OSNOVA STANA

3D PRIKAZ STANA



ORIJENTACIJA STANA PRIZEMLJE



TIP 2	
1	Ulaz 6.35
2	Toalet 3.50
3	Kupatilo 4.20
4	Kuhinja 8.90
5	Dnevna soba 38.10
6	Predprostor 5.60
7	Spavaća soba 17.80
8	Spavaća soba 18.55
9	Spavaća soba 19.10
10	Kupatilo 3.90
11	Terasa 64.00
12	Terasa 9.95
UKUPNO 199.95 m2	

GALERIJA



MARMIL INŽENJERING

Preduzeće za građevinarstvo, promet i usluge MARMIL INZENJERING d.o.o.

OSNOVA STANA

3D PRIKAZ STANA



GALERIJA

ORIJENTACIJA STANA PRIZEMLJE



TIP 3

1	Ulaz	5.60
2	Toalet	3.90
3	Kuhinja	7.00
4	Dnevna soba	34.20
5	Predprostor	6.45
6	Spavaća soba	11.45
7	Spavaća soba	12.05
8	Spavaća soba	15.15
9	Kupatilo	4.80
10	Kupatilo	3.60
11	Terasa	12.00
12	Terasa	2.40

UKUPNO

118.60 m²



MARMIL INŽENJERING

Preduzeće za građevinarstvo, promet i usluge MARMIL INZENJERING d.o.o.

OSNOVA STANA

3D PRIKAZ STANA



ORIJENTACIJA STANA PRIZEMLJE



TIP 4	
1	Ulaz 5.90
2	Toalet 3.55
3	Kupaćilo 4.15
4	Kuhinja 8.25
5	Dnevna soba 39.15
6	Predprostor 5.65
7	Spavaća soba 17.90
8	Spavaća soba 18.50
9	Spavaća soba 13.15
10	Kupaćilo 3.85
11	Terasa 12.15
12	Terasa 2.40
UKUPNO 134.60 m²	

GALERIJA

