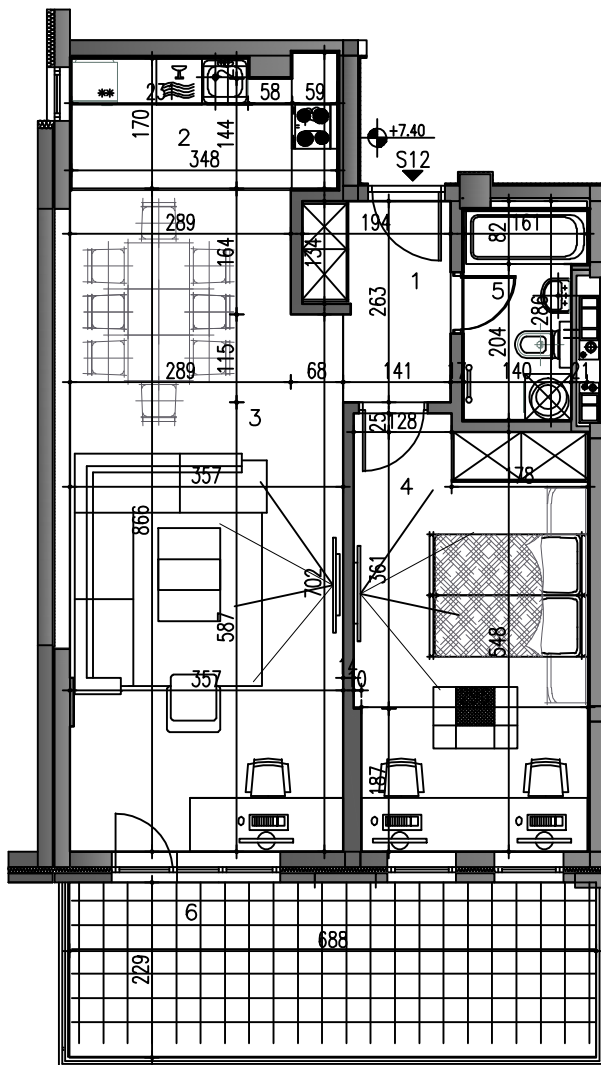


INVESTITOR
"MARMIL INŽENJERING"d.o.o.
BEOGRAD

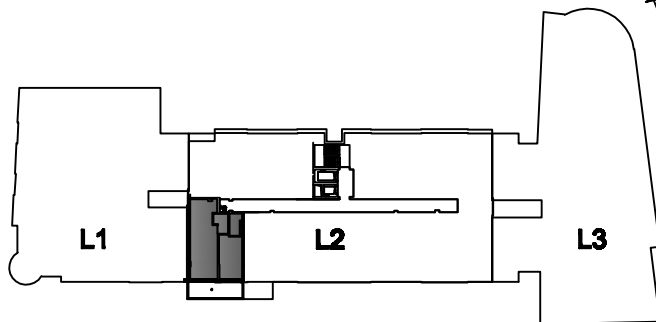
STAMBENO-POSLOVNI OBJEKAT
u ulicama Južni bulevar br.83 i
Šumatovačka br.124 u Beogradu

LAMELA L2
I Sprat

stan 12
P= 60.95m²



Šumatovačka



Južni bulevar

STAN S 12

1	Ulaz	parket	4.40
2	Kuhinja	keramičke pločice	5.80
3	Dnevna sa trpezna	parket	29.75
4	Spavaća soba	parket	16.90
5	Kupaćilo	keramičke pločice	4.10
POVRŠINA stana 12			60.95m ²
6	Loća	keramičke pločice	15.75
UKUPNA površina stana 12			76.70m ²