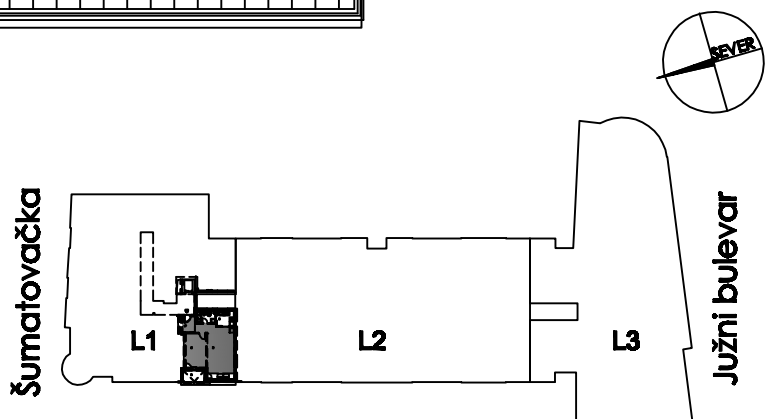
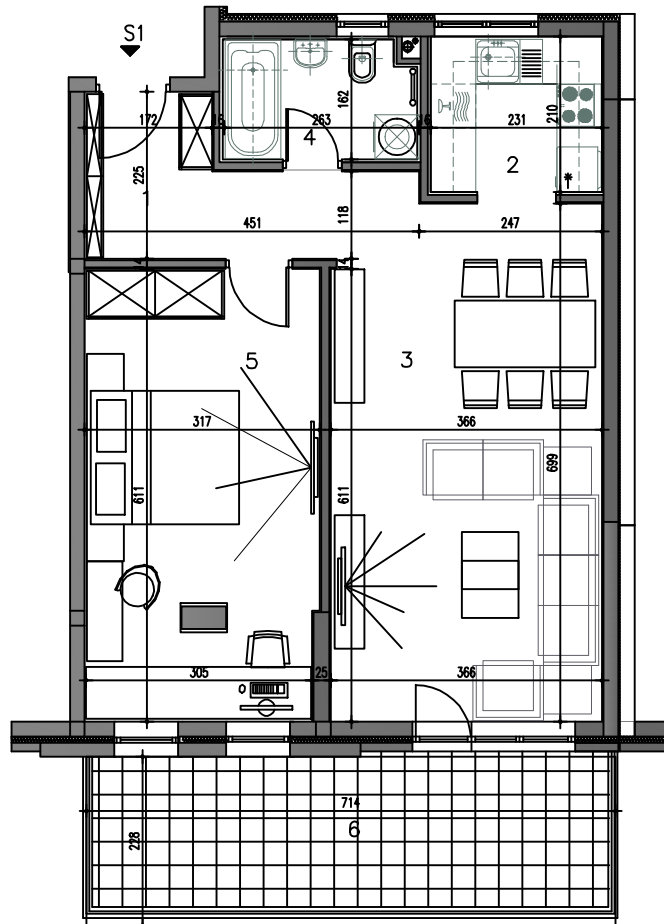


INVESTITOR
"MARMIL INŽENJERING" d.o.o.
BEOGRAD

STAMBENO-POSLOVNI OBJEKAT
 u ulicama Južni bulevar br.83 i
 Šumatovačka br.124 u Beogradu

LAMELA L1
NISKO PRIZEMLJE

stan 1
P= 76.10 m²



STAN S 1			
1	Ulaz	parket	7.15
2	Kuhinja	keramičke pločice	4.85
3	Dnevna sa trpeza	parket	24.70
4	Kupatilo	keramičke pločice	4.15
5	Spavaća soba	parket	19.00
POVRŠINA stana 1			59.85m²
6	Terasa	keramičke pločice	16.25
UKUPNA površina stana 1			76.10 m²